

Bereits unmittelbar hinter der Abzweigung vom Karolingerweg in Richtung Kloster können Sie links in den Grubenweg einbiegen. In der Grube Müllenbach wurde vom 17. bis in die Mitte des 20. Jahrhunderts das für die Region typische Schiefergestein gebrochen und zu Dachziegeln weiterverarbeitet, die im In- und Ausland sehr begehrt waren. Heute begegnen Ihnen beim Rundgang durch den ehemaligen Steinbruch noch Zeugnisse dieser Zeit, wie etwa Stolleneingänge (die aus Sicherheitsgründen verschlossen sind) oder Überreste der Grubengebäude.

Sie erreichen anschließend den Ort Leienkaul, von wo aus Sie wieder den Weg mit der Beschilderung **M** einschlagen. Alternativ können Sie auch direkt nach dem Kloster Martental der Kennzeichnung **M** auf direktem Weg nach Kaisersesch folgen. Nachdem Sie die Autobahn unter- und die Bahnstrecke überquert haben, befinden Sie sich schon nahe Ihrem Zielort. In Kaisersesch können Sie neben dem Wahrzeichen, dem schiefen Kirchturm aus der St. Pankratiuskirche aus dem 13. Jahrhundert, auch das alte Gefängnis besichtigen, bevor Sie den Heimweg antreten.

Sehenswürdigkeiten:

- Ulmener Maar
- Jungferweiher
- Burgruine Ulmen
- Kloster Maria Martental
- Wasserfall "Rausch"
- Schiefergrube Müllenbach

Kontakt:

- Verkehrsamt Ulmen, Marktplatz 1, 56766 Ulmen, Tel.: 02676 - 40 92 59, www.ulmen.de


Durch das Tal der Wilden Endert


14


Ein besonders ursprüngliches Naturerlebnis bietet eine Tageswanderung durch das Tal der Wilden Endert von Ulmen nach Cochem. Auf ihrem rund 20 km langen Weg sucht sich die Endert mal gemächlich dahinschlängelnd, mal wild tosend ihr Bett, bevor sie bei Cochem in das 400 m tiefer liegende Moseltal mündet.


Schwierigkeit..... leicht bis mittel

Länge..... ca. 20 km

Start.....  Bahnhof Ulmen (Eifelquerbahn)

 Ulmen, Bahnhof (500)


Ziel  Bahnhof Cochem (Mosel) (RE1, RB81)

 Cochem (Mosel), Bahnhof (500, 713)

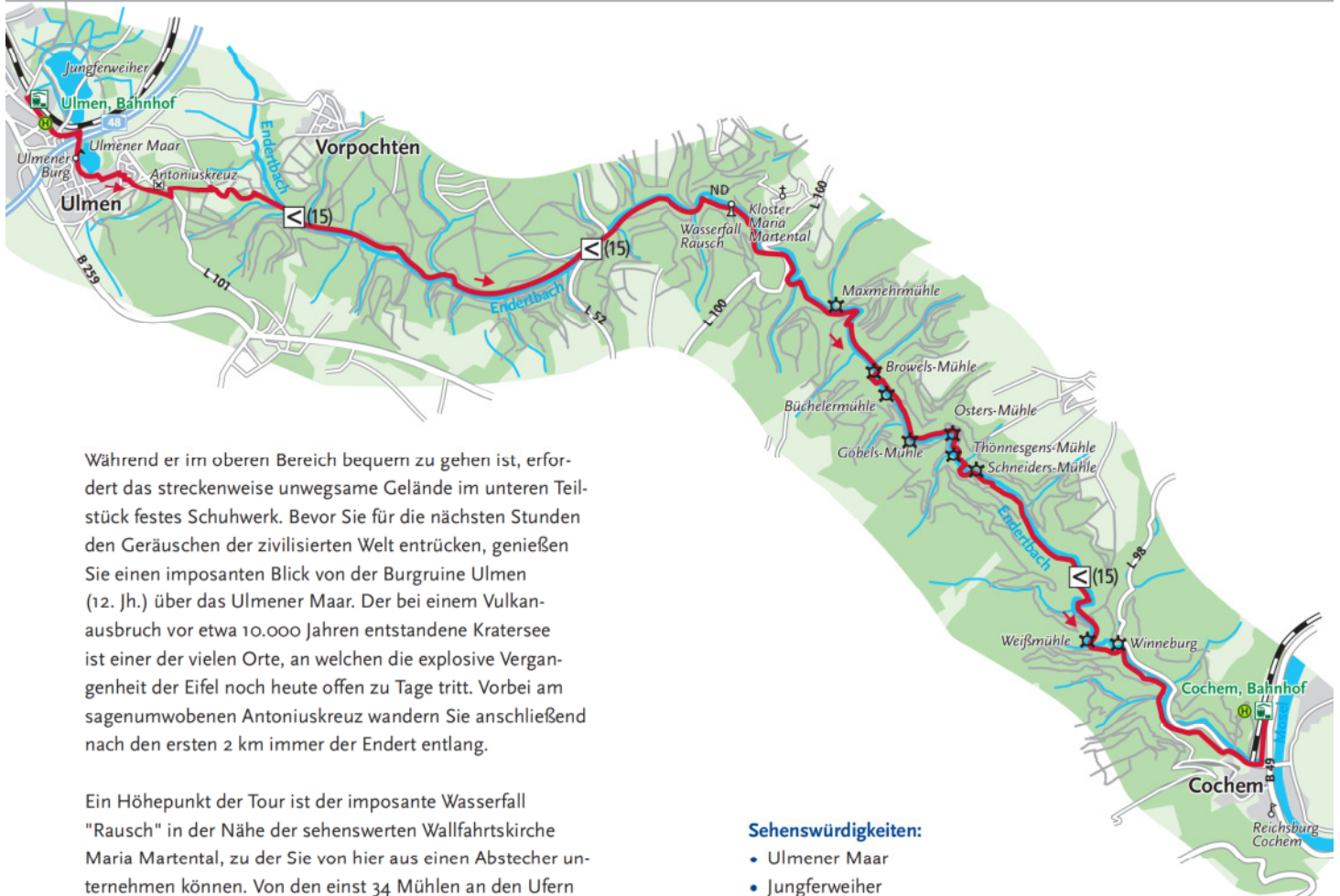
Wanderkarte..... Eifelvereinskarte Nr. 21 "Ferienland der Thermen und Maare" (1:25.000) u. Nr. 23 "Ferienland Cochem" (1:25.000)

Wanderkarte..... *Wanderung durch das Tal der Wilden Endert (Heribert Appelhans)*

Wegbeschreibung:

Der Abschnitt "Das Tal der Wilden Endert" des insgesamt 75 km langen Karolingerweges ist sehr gut ausgeschildert  (15).





Während er im oberen Bereich bequem zu gehen ist, erfordert das streckenweise unwegsame Gelände im unteren Teilstück festes Schuhwerk. Bevor Sie für die nächsten Stunden den Geräuschen der zivilisierten Welt entrücken, genießen Sie einen imposanten Blick von der Burgruine Ulmen (12. Jh.) über das Ulmener Maar. Der bei einem Vulkan- ausbruch vor etwa 10.000 Jahren entstandene Kratersee ist einer der vielen Orte, an welchen die explosive Vergangen- heit der Eifel noch heute offen zu Tage tritt. Vorbei am sagenumwobenen Antoniuskreuz wandern Sie anschließend nach den ersten 2 km immer der Ender entlang.

Ein Höhepunkt der Tour ist der imposante Wasserfall "Rausch" in der Nähe der sehenswerten Wallfahrtskirche Maria Martental, zu der Sie von hier aus einen Abstecher un- ternehmen können. Von den einst 34 Mühlen an den Ufern der Ender sind viele der heute noch erhaltenen Gebäude liebevoll zu Wohnhäusern umgebaut. Zu einer zünftigen Brotzeit lädt die bewirtschaftete Göbelsmühle ein. Eine gediegene Atmosphäre finden Sie in den Restaurants von Hotel Weißmühle und Hotel Winneburg vor, beides ebenfalls ehemalige Mühlen. In Cochem, dem Ziel dieser Etappe, empfehlen sich ein Rundgang durch das romantische Städt- chen und ein Besuch der Reichsburg.

Sehenswürdigkeiten:

- Ulmener Maar
- Jungferweiher
- Burgruine Ulmen
- Kloster Maria Martental
- Wasserfall "Rausch"
- Reichsburg Cochem

Kontakt:

- Verkehrsamt Ulmen, Marktplatz 1, 56766 Ulmen, Tel.: 02676-40 92 59, www.ulmen.de

Impressum

Herausgeber:

Zweckverband Schienenpersonennahverkehr Rheinland-Pfalz Nord
Friedrich-Ebert-Ring 14-20 | 56068 Koblenz | www.spnv-nord.de

Ausarbeitung der Touren/Texte:

Eifel Tourismus GmbH in Abstimmung mit den
touristischen Partnern vor Ort | www.eifel.info

Gestaltung:

banana communication | www.e-banana.de

Fotos:

Eifel Tourismus GmbH, Rheinland-Pfalz Tourismus GmbH

Alle Angaben in dieser Broschüre wurden nach den Vorgaben des jeweils Verantwortlichen und den Anbietern vor Ort vom Herausgeber mit Sorgfalt zusammengetragen. Dennoch kann für die Richtigkeit und Vollständigkeit keine Gewähr übernommen werden. Die Ausarbeitung und Recherchen aller in unseren Tourenvorschlägen beschriebenen Verläufe, Höhen- und Entfernungsangaben, aller Informations- und Einkehrstellen etc. erfolgte nach bestem Wissen und Gewissen der Redaktion.

Die Benutzung der Tourentipps geschieht auf eigenes Risiko. Soweit gesetzlich zulässig, übernehmen wir keine Haftung für etwaige Unfälle und Schäden jeder Art, gleich aus welchem Rechtsgrund auch immer.

Alle Angaben ohne Gewähr.

Druckfehler und Änderungen vorbehalten.

Stand: 11/2008

Kartenlegende

	Bus-Haltestelle
	Bahnhof/Haltepunkt
	Bahnlinie mit Personenverkehr
	Bahnlinie ohne Personenverkehr
	Buslinien
	Wandertour mit Richtung
	Autobahnen
	Bundesstraßen
	Kreis- und Landstraßen
	Geo-Pfad
	Eifelsteig
	weitere Wanderwegmarkierungen
	Berg
	Burg, Schloss
	Ruine
	Bergwerk
	Turm
	Denkmal
	Kirche, Kloster
	Mühle
	Aussichtspunkt
	Aussichtsturm
	Interessantes Ziel
	Naturdenkmal
	Bademöglichkeit